

# Cœur d'îlot dans un écoquartier

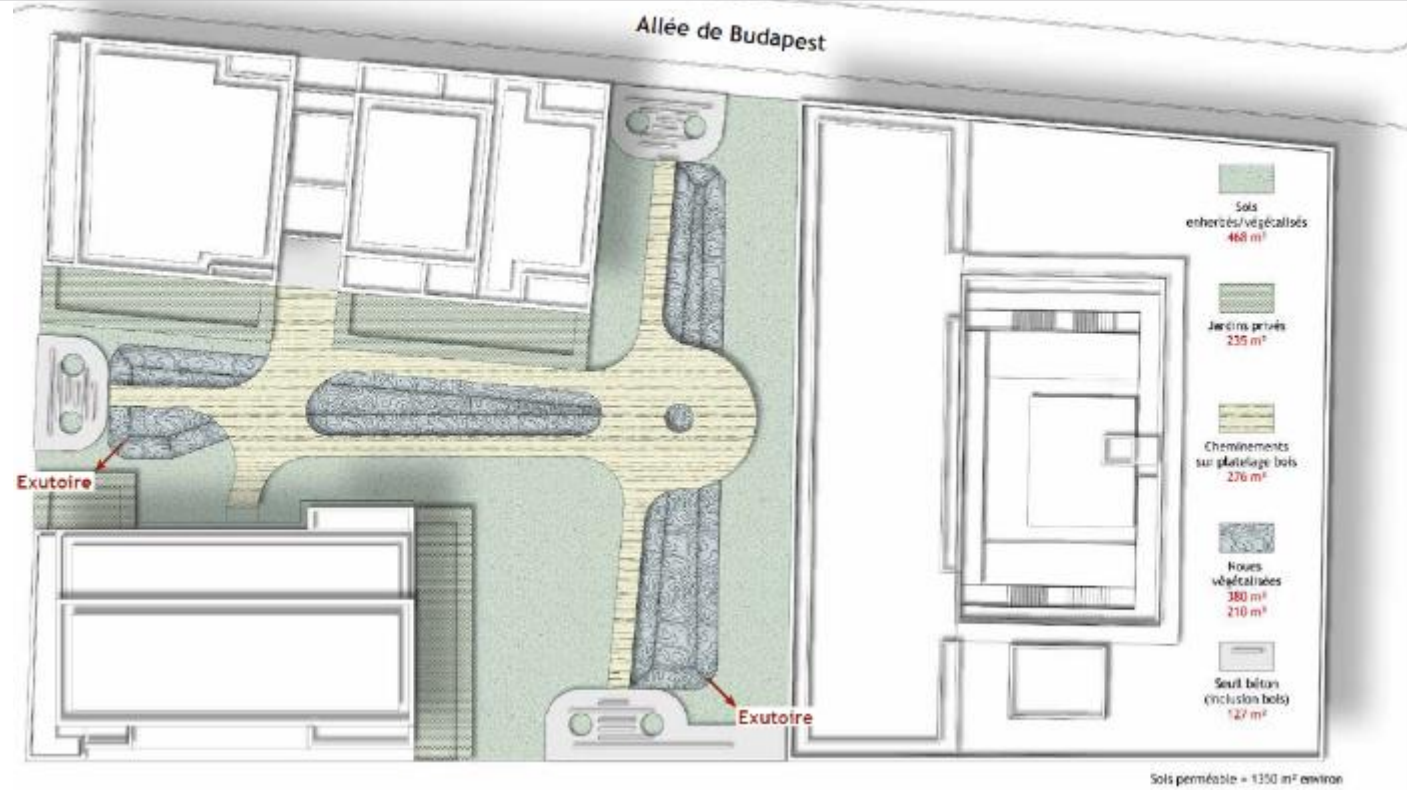
2022, 4 000 m<sup>2</sup>, Montévrain (77144)

Entreprise (ND)

**Objet de la mission :** Etude paysagère d'éco-conception d'un programme immobilier à Montévrain

- Les noues paysagères, une solution double | Rétenion des EP + gestion différenciée du végétal
- Naturalité du paysage | 3 strates végétales, pierres d'enrochement, bois pour les cheminements
- Ambiance de village | Un charme bucolique, entre ville et campagne
- Maîtrise des coûts de gestion + biodiversité | Gestion semi-extensive du végétal

**Eco-conception, selon les directives de l'écoquartier et du Label BiodiverCity® :** >70% flore locale visant l'autonomie de la végétation au-delà des 2 premières années, résistantes à la sécheresse. Noues végétalisées, favorisant bien-être et sociabilisation



Sols perméable = 1350 m<sup>2</sup> environ



# Cœur d'îlot dans un écoquartier

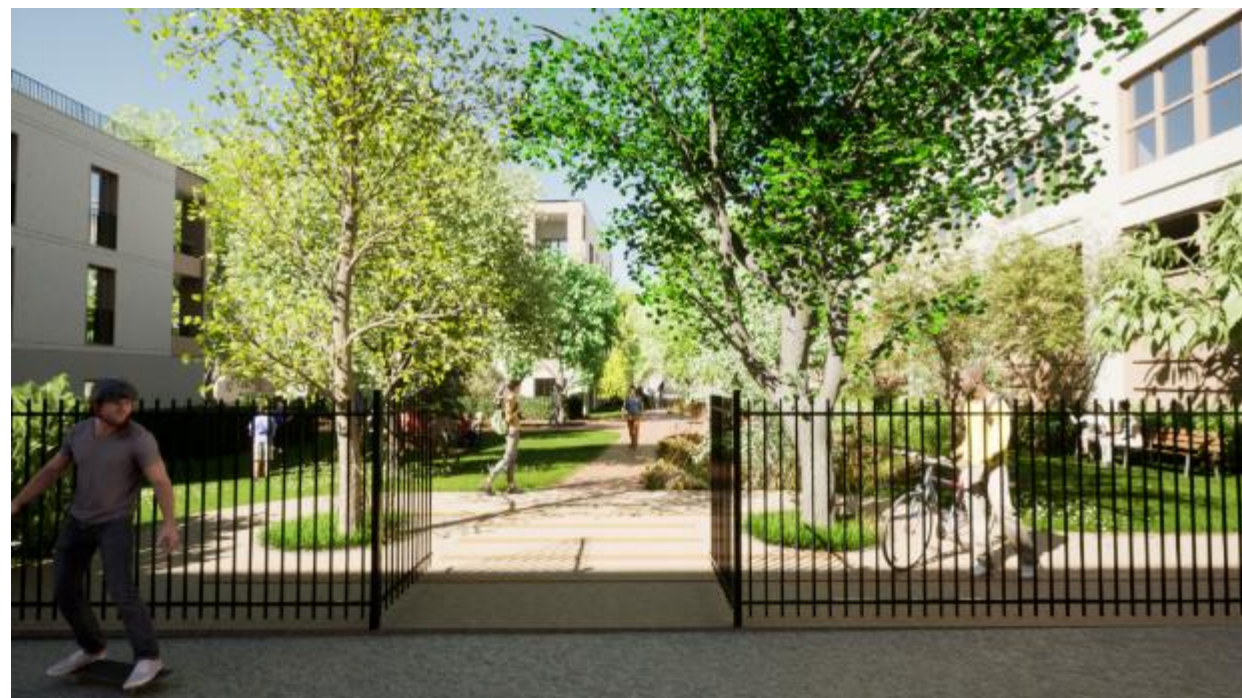
2022, 4 000 m<sup>2</sup>, Montévrain (77144)

Entreprise (ND)

**Objet de la mission :** Etude paysagère d'éco-conception d'un programme immobilier à Montévrain

- Les noues paysagères, une solution double | Rétenion des EP + gestion différenciée du végétal
- Naturalité du paysage | 3 strates végétales, pierres d'enrochement, bois pour les cheminements
- Ambiance de village | Un charme bucolique, entre ville et campagne
- Maîtrise des coûts de gestion + biodiversité | Gestion semi-extensive du végétal

**Eco-conception, selon les directives de l'écoquartier et du Label BiodiverCity®: >70% flore locale visant l'autonomie de la végétation au-delà des 2 premières années, résistantes à la sécheresse. Noues végétalisées, favorisant bien-être et sociabilisation**





## Détail de notre action

- Diagnostique et analyse des abords et du site
- Mise en place d'un dossier d'éco-conception de l'esquisse au projet détaillé, selon les directives de l'écoquartier et du Label BiodiverCity<sup>®</sup> :
  - Terrassement et nivellement des espaces
  - Création de système de noues végétalisées pour la gestion des eaux pluviales, en prolongation de l'aménagement de l'écoquartier
  - Ecrin de verdure bienfaisante, végétalisation >70% flore locale, visant l'autonomie de la végétation au-delà des 2 premières années
    - en pleine terre (strates arborée, herbacée et arbustive)
    - jardinières (Toits végétalisés)
  - Aménagements sur-mesure (Menuiserie, serrurerie...), avec passerelle forestière, placette en platelage bois avec mobilier, arrosage automatique et éclairage
  - Participation aux trames vertes et bleues
  - Pelouses et prairies fleuries en gestion différenciée
  - Création de carrés potagers
  - Toitures végétalisées
  - Cheminements, espaces de circulation (Travail de différents accès du site, mise en place de claustras, parking etc.)
  - Création de zones de vie (Mise en place d'une placette, zones d'échange avec placette, locaux vélos, halls d'immeubles).
  - Systèmes d'arrosage automatique et d'éclairage

